

# LIGNUM



*Vermögensanlage in Edelholz*

---

LIGNUM *nobilis*



---

## LIGNUM – *Leidenschaft für Edelholz*

---

Die LIGNUM-Gruppe mit Sitz in Berlin ist Deutschlands führender Anbieter von Vermögensanlagen in Edelholz. LIGNUM und seine Partner bauen seit 1994 Edelholz in FSC-zertifizierten Pflanzungen an. Seit 2000 bietet LIGNUM Anlegern die Möglichkeit, in den Sachwert Edelholz anzulegen und damit ihr Vermögen zu sichern und zu mehren.

LIGNUM konzentriert sich insbesondere auf das hochwertigste europäische Edelholz **Robinie**, welches LIGNUM in eigenen Pflanzungen in der fruchtbaren Donauregion Bulgariens anbaut. Daneben werden auch andere Edelholzarten angeboten, die mit Partnern oder durch LIGNUM selbst angebaut werden.

Das Management und die Partner von LIGNUM verfügen über dreißigjährige Erfahrung im Edelholz-Anbau und im Kapitalmarkt.

Mit den Aufforstungen leistet LIGNUM – ganz unabhängig von ökonomischen Interessen – einen gewichtigen Beitrag gegen den Klimawandel. Wälder sind die stärkste CO<sub>2</sub>-Senke. Diese Verbindung von Ökonomie und Ökologie ist der Kern des Selbstverständnisses von LIGNUM.

VERANTWORTUNG  
GEGENÜBER  
ANLEGERN UND  
UMWELT



---

## LIGNUM *nobilis* – 4 triftige Gründe

---

---

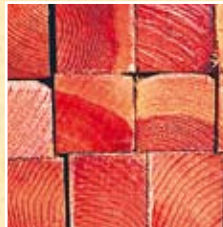
### *Anlage direkt in Edelholz*

---

Bei der Anlageform LIGNUM *nobilis* legen Sie Ihr Vermögen direkt in Edelholz an, nicht etwa in Bäume, auch nicht in eine Beteiligung an einem Forstunternehmen oder einer Pflanzung. Sie kaufen bestimmte Mengen Edelholz, die in den Pflanzungen von LIGNUM heranwachsen und in bestimmten Jahren geerntet und zu Ihren Gunsten verkauft werden. Hierdurch erzielen Sie den Geldrückfluss mit voraussichtlich hohem Gewinn. Die Laufzeit der Anlage beträgt maximal 20 Jahre. Durch die direkte Anlage in das Edelholz hat der Anleger keine Management- und Produktionsrisiken. Das macht die Anlage so sicher kalkulierbar. Zur Besicherung seines Anspruchs erhält der Anleger Sicherungseigentum bzw. Grundschulden auf eine entsprechende Pflanzungs-Parzelle. Steuerlich gilt die Anlage als private Vermögensverwaltung, nicht als Gewerbebetrieb oder Land- und Forstwirtschaft.

Vier Argumente machen LIGNUM *nobilis* zu einer unverzichtbaren Vermögensanlage, die in keinem Portfolio fehlen sollte:

1. **Sachwert** bedeutet Unabhängigkeit vom Finanzsystem, in dem allergrößte Risiken bestehen.
2. **Diversifizierung** bietet Edelholz, weil dessen Preise weder mit den Kursen der allgemein angebotenen Finanzprodukte noch den Preisen anderer Rohstoffe korrelieren.
3. **Rohstoffe** ermöglichen in Zeiten ihrer allgemeinen Verknappung sichere und attraktive Renditen.
4. **Ökologie** unterstützt eine Edelholz-Anlage in bester Weise durch CO<sub>2</sub>-Bindung und Klimastabilisierung.



EDELHOLZ BIETET  
UNABHÄNGIGKEIT  
VOM FINANZSYSTEM

---

## *Sachwert statt Papierwert*

---

Das auf Papierwerten aufgebaute gegenwärtige Finanzsystem wankt. Auch wenn Finanzwelt und Politik im Verbund zu beruhigen versuchen, die weltweite Überschuldung der Staaten und Konsumenten haben das Finanzsystem in seinen Grundlagen ausgehöhlt. Das System wird früher oder später in Konkurs gehen. Wie schon mehrmals in der Geschichte werden Papierwerte – Geld, Anleihen und sonstige papierene Versprechen – radikal entwertet werden.



---

### *Sachwert, der bleibt*

---

Edelholz behält seinen Wert unabhängig vom Geldwert und den Börsenkursen. Die Preisentwicklung eines Sachwertes gleicht die Inflation automatisch aus. Sachwerte sichern somit zuverlässig Ihr Vermögen. Der Wert von Edelholz überdauert die Zeit.



---

### *Sachwert, der wächst*

---

Ein Barren Gold bleibt immer ein Barren Gold, der Anleger kann allein von der Preisentwicklung profitieren. Für Edelholz ist mit Sicherheit ein stetig wachsender Preis zu prognostizieren. Und, es gibt noch einen weiteren entscheidenden Unterschied: Ein Baum wächst von Natur aus, Jahr für Jahr, unabhängig von Kurschwankungen und Konjunktoren. Ein naturgebener Zins und Zinsezins. Mit jedem weiteren Jahresring produziert der Baum mehr Holz, das Holz-Volumen und damit der Wert wächst von Jahr zu Jahr mehr.

**EDELHOLZ –  
NATURGEBENER  
ZINS UND  
ZINSEZINS**

# Diversifikation



DURCH  
VERMÖGENS-  
STREUUNG  
RISIKO  
MINIMIEREN



---

## *Anlagestrategie: konsequente Diversifikation*

---

Eine kluge Anlagenstrategie heißt zum einen Konzentration auf Sachwerte, zum anderen, das Vermögen auf möglichst unterschiedliche Werte zu streuen, deren Entwicklung voraussichtlich nicht gleich oder ähnlich verläuft. Man nennt das Diversifikation in nicht miteinander korrelierende Anlagen.

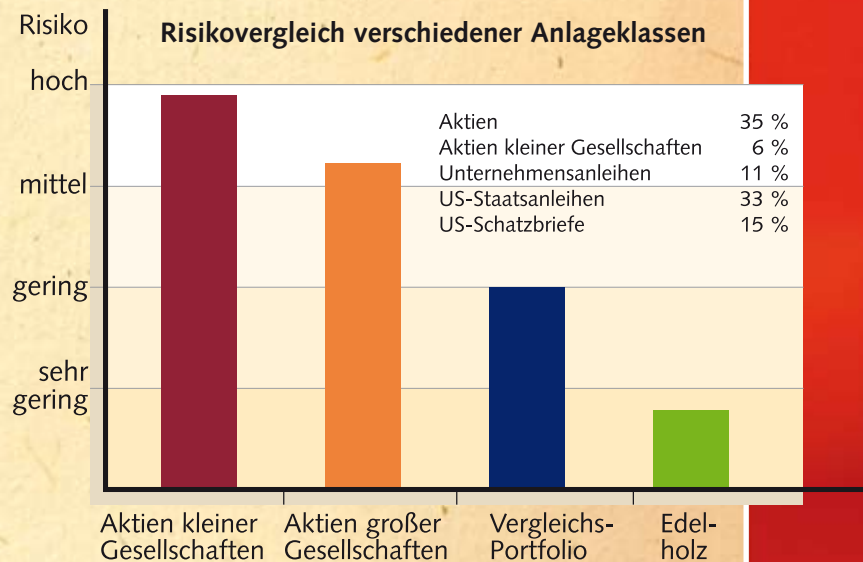
Zukunft ist prinzipiell nicht genau vorhersehbar. Immer gibt es Zufallsfaktoren, die zu unvorhergesehenen Abweichungen führen können. Wer diversifiziert, darf erwarten, dass eventuelle negative Abweichungen bei den einen Anlagen durch positive Abweichungen bei anderen Anlagen ausgeglichen werden, zumindest die anderen Anlagen sich mehr oder weniger planmäßig entwickeln.

## Edelholz: idealer Diversifikations-Baustein

Edelholz korreliert mit keinem anderen Gut, nicht einmal mit anderen Rohstoffen. Bäume kümmern sich nicht um Kurse und Konjunkturen. Es handelt sich um einen völlig eigenen Markt. Deswegen ist die Wertentwicklung von Edelholz stabiler als bei jeder anderen Anlageklasse. Das belegen jahrzehntelange Statistiken. Edelholz ist somit ein idealer Diversifikations-Baustein. Bis zu 15 % Ihres Vermögens sollten Sie langfristig sicher in Edelholz anlegen.



**EDELHOLZ –  
MIT DEM  
GERINGSTEN  
RISIKO**



## DIE RESSOURCEN DER ERDE SIND ENDLICH

### *Rohstoffe – das Zukunftsthema*

Rohstoffe werden immer knapper. Insbesondere die aufstehenden Wirtschaften Asiens entwickeln einen Rohstoff-Hunger, der kaum zu befriedigen ist. Viele der bisherigen Rohstoff-Quellen sind erschöpft. Neue Quellen können nicht mehr oder nur noch mit enormen Investitionen erschlossen werden. Das führt unvermeidlich zu nachhaltigem Preisanstieg, der nach Meinung aller Experten erst begonnen hat. Als einer der wichtigsten Rohstoffe belegt Holz den dritten Platz direkt hinter Erdöl und Erdgas. Und, Edelholz bildet die Spitze dieses riesigen Markts.

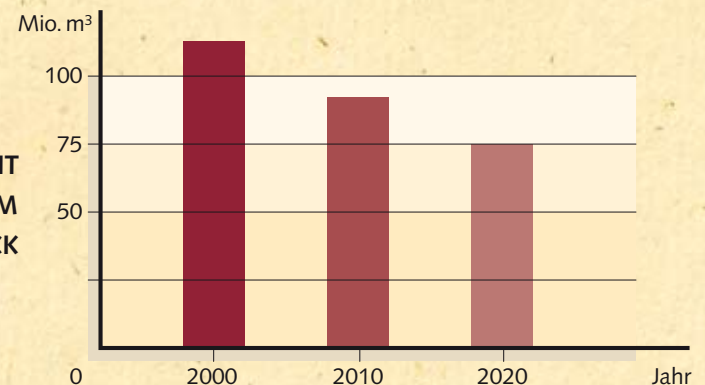


## *Edelholz – abnehmendes Angebot*

Das Angebot an Edelholz lässt sich über Jahrzehnte hinaus exakt voraussagen, weil nur Holz von Bäumen auf den Markt kommen kann, die heute schon wachsen. Standorte und Umfänge der vorhandenen Baumbestände sind in Fachkreisen genau bekannt. Wir kennen keinen anderen Rohstoff, dessen Angebot mit solcher Genauigkeit langfristig unveränderbar feststeht. Das gibt den Anlegern eine besondere Prognosesicherheit.

Das Gros des Edelholz-Angebots kam bisher aus den Naturwäldern Asiens, Afrikas und Lateinamerikas. Diese sind weitgehend ausgeplündert. Außerdem greifen nach und nach überfällige Schutzmaßnahmen. Die entstehende Angebotslücke kann durch Edelholz aus zertifiziertem ökologischem Anbau zum Teil geschlossen werden, jedoch nicht vollends. Daher wird das Edelholz-Angebot definitiv zurückgehen.

**ANGEBOT GEHT  
UNAUFHALTSAM  
ZURÜCK**



---

## *Edelholz – wachsende Nachfrage*

---

Die globale Edelholz-Nachfrage wächst entsprechend der Weltwirtschaft. Besonders schnell in der asiatischen Wachstumsregion. Indien und China sind schon heute die größten Importeure von Edelholz. Aber auch in den übrigen Teilen der Welt sind exklusive Erzeugnissen aus Edelholz immer mehr begehrt. Auf 8 Milliarden Euro beziffert sich aktuell der Edelholz-Markt.



**EDELHOLZ-  
VERKNAPPUNG  
BEDEUTET  
PREISANSTIEG**



---

## *Edelholz – stetig steigender Preis*

---

Der Preis von Edelholz zeigte bereits in den vergangenen 35 Jahren einen beeindruckend stetigen Aufwärtstrend, obwohl in der Vergangenheit das Edelholz-Angebot noch zunahm. Aufgrund der weiterhin stark wachsenden Nachfrage und des zukünftig zurückgehenden Angebots wird sich dieser kontinuierliche Aufwärtstrend fortsetzen.

Es besteht beim Edelholz-Preis folglich eine langfristige Prognosesicherheit wie für kein anderes Anlagegut.

*Rohestoff*

## VERANTWORTUNG GEGENÜBER DER NATUR UND DEN MENSCHEN

---

### *Ökologisch vorbildlich*

---



Die Pflanzungen bei LIGNUM sind ausnahmslos Aufforstungen. Es werden nicht mehr benötigte ehemalige Agrarflächen wieder bewaldet. Eine Rodung von Naturwald ist bei LIGNUM ausgeschlossen.

Die Pflanzungen von LIGNUM sind so genannte CO<sub>2</sub>-Senken, da die angepflanzten Bäume in ihrem Holz nachhaltig große Mengen CO<sub>2</sub> binden. Auch stabilisiert der Wald den Wasserhaushalt und beugt so Versteppung und Wüstenbildung vor. Schließlich werden im Zusammenhang mit den Pflanzungen große Naturflächen unter Schutz gestellt.



---

### *Ethisch verantwortlich*

---

Alles Holz, welches aus LIGNUM-Pflanzungen kommt, trägt als Gütesiegel das Zeichen des FSC. Denn LIGNUM betreibt den Edelholz-Anbau streng nach den Prinzipien des Forestry Stewardship Council (FSC), der vom WWF gegründeten Organisation für nachhaltigen Waldbau. Das begehrte Gütesiegel des FSC garantiert, dass jede Edelholz-Pflanzung von LIGNUM nach den Prinzipien „Pro Umwelt“, „Pro Mensch“ und „Pro Wirtschaft“ geführt wird.

## *Global denken*

LIGNUM verinnerlicht in seiner Unternehmens-Philosophie den Gedanken der Nachhaltigkeit. Was ethisch geboten ist, ist auch wirtschaftlich vernünftig. Nur ökologisches und ethisches Handeln kann auch wirtschaftlich langfristig erfolgreich sein.

Bereits heute ist glücklicherweise zu beobachten, dass sich Edelholz aus Raubbau an den Urwäldern schwerer verkauft. LIGNUM unterstützt diesen Trend durch seinen ökologischen Waldbau: Der Bedarfsdruck auf die Urwälder wird reduziert.

## *Lokal handeln*

Die LIGNUM Unternehmensgruppe ist sich ihrer Verantwortung gegenüber den Menschen vor Ort sehr bewusst. Deshalb setzt LIGNUM in den Pflanzungen so gut wie ausschließlich einheimisches Fachpersonal ein und ist somit verlässlicher Arbeitgeber in den strukturschwachen Regionen. LIGNUM legt Wert darauf, dass die Menschen vor Ort mit sicheren Einkommen und guten Arbeitsbedingungen am wirtschaftlichen Erfolg teilhaben.

**ÖKOLOGIE UND  
ÖKONOMIE  
IN HARMONIE**





LIGNUM

EDELHOLZ INVESTITIONEN AG

Lynarstraße 1  
14193 Berlin (Grünwald)

Tel. +49 30 89065330

Fax +49 30 89065340

[lignum@lignumag.de](mailto:lignum@lignumag.de)

[www.lignumag.de](http://www.lignumag.de)

Dieses Material dient der Vorabinformation.  
Maßgeblich ist allein der jeweils gültige  
Verkaufsprospekt LIGNUM *nobilis*.

© LIGNUM Edelh Holz Investitionen AG. Alle Rechte vorbehalten.